

## YL863C101

CONMUTADOR MOTORIZADO ENTRADA INFERIOR 1-0-2 4P 250A. 12V DC

**Código**

007YL863C101

**EAN**

8430892333528

---

**Descripción de producto**

Conmutador motorizado 1-0-2 de 4 polos 250A con alimentación 12V dc del bloque motor. Las entradas de alimentación se conectan por la parte inferior de conmutador y la salida a carga se conecta en la parte superior. Tamaño D3 dimensiones 185x195x113, incluye contacto auxiliar de 12A. Fijación fondo armario. Integrados los puentes interiores, el interbloqueo mecánico y el eléctrico. Operación local manual de emergencia, incluye mando extraíble y bloqueable por candado. Display de posición del conmutador y contador de operaciones. Lógica de control por impulsos. Protección contra fallo de tensión a la alimentación del bloque motor. Conexión sobre pletina para terminales tubulares M8 de hasta 120mm2.

---

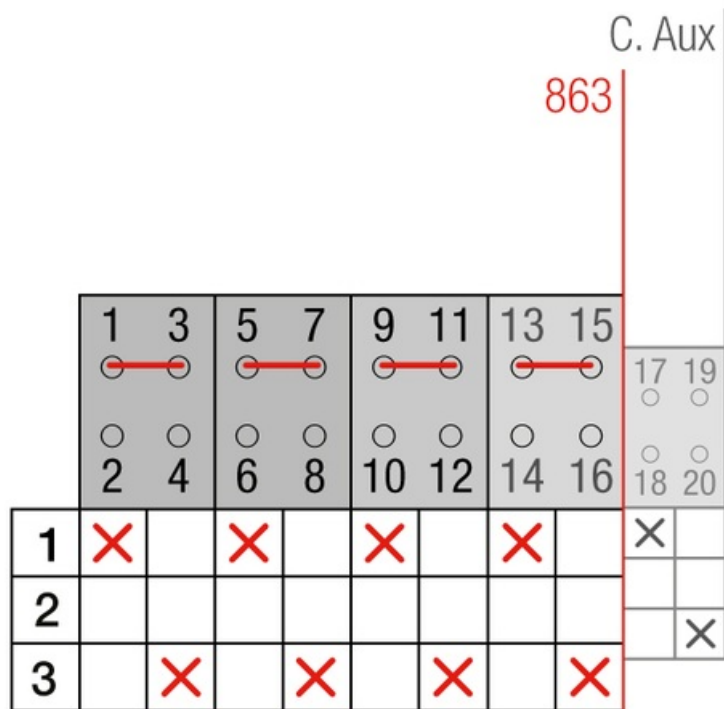
**Datos logísticos**

Código arancelario TARIC	85365080
Código ETIM	EC000216

**Datos técnicos**

Polos	4
Y5 Tipo	86
Alimentación	12V DC

**Conexión**



Dimensiones

