

YL863A301

CONMUTADOR MOTORIZADO ENTRADA INFERIOR 1-0-2 4P 160A. 80 A 220V AC

Código

007YL863A301

EAN

8430892333412

Descripción de producto

Conmutador motorizado 1-0-2 de 4 polos 160A con alimentación 80-220V ac del bloque motor. Las entradas de alimentación se conectan por la parte inferior de conmutador y la salida a carga se conecta en la parte superior. Tamaño D2 dimensiones 147x195x113, incluye contacto auxiliar de 12A. Fijación fondo armario. Integrados los puentes interiores, el interbloqueo mecánico y el eléctrico. Operación local manual de emergencia, incluye mando extraíble y bloqueable por candado. Display de posición del conmutador y contador de operaciones. Lógica de control por impulsos. Protección contra fallo de tensión a la alimentación del bloque motor. Conexionado por bornes de jaula para cables de 16-50mm².

Datos logísticos

Código arancelario TARIC

85365080

Código ETIM

EC000216

Datos técnicos

Polos

4

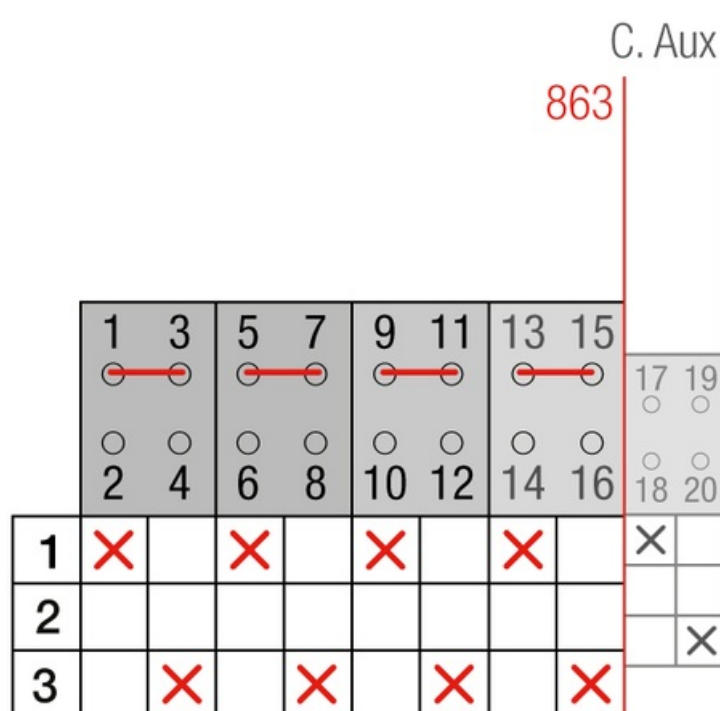
Y5 Tipo

86

Alimentación

80-230V AC

Conexión



Dimensiones

