

YL8637301

CONMUTADOR MOTORIZADO ENTRADA INFERIOR 1-0-2 4P 100A. 80-230VAC



Código

007YL8637301

EAN

8430892333290

Descripción de producto

Conmutador motorizado 1-0-2 de 4 polos 100A con alimentación 80-230Vac del bloque motor. Las entradas de alimentación se conectan por la parte inferior de conmutador y la salida a carga se conecta en la parte superior. Tamaño D2 dimensiones 147x195x113, incluye contacto auxiliar de 12A. Fijación fondo armario. Integrados los puentes interiores, el interbloqueo mecánico y el eléctrico. Operación local manual de emergencia, incluye mando extraíble y bloqueable por candado. Display de posición del conmutador y contador de operaciones. Lógica de control por impulsos. Protección contra fallo de tensión a la alimentación del bloque motor. Conexionado por bornes de jaula para cables de 16-50mm².

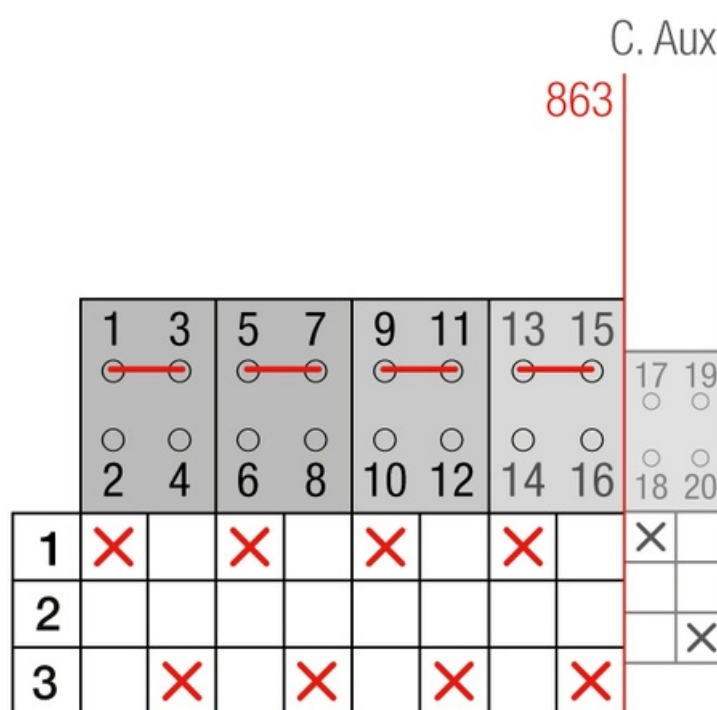
Datos logísticos

Código arancelario TARIC	85365080
Código ETIM	EC000216

Datos técnicos

Polos	4
Y5 Tipo	86
Alimentación	80-230V AC

Conexión



Dimensiones

