

## YL8636101

CONMUTADOR MOTORIZADO ENTRADA INFERIOR 1-0-2 4P 63A. 12V DC



Código

007YL8636101

EAN

8430892333221

### Descripción de producto

Conmutador motorizado 1-0-2 de 4 polos 63A con alimentación 12Vdc del bloque motor. Las entradas de alimentación se conectan por la parte inferior de conmutador y la salida a carga se conecta en la parte superior. Tamaño D2 dimensiones 147x162x113, incluye contacto auxiliar de 12A. Fijación fondo armario. Integrados los puentes interiores, el interbloqueo mecánico y el eléctrico. Operación local manual de emergencia, incluye mando extraíble y bloqueable por candado. Display de posición del conmutador y contador de operaciones. Lógica de control por impulsos. Protección contra fallo de tensión a la alimentación del bloque motor. Conexionado por bornes de jaula para cables de 16-50mm<sup>2</sup>.

## Datos logísticos

---

Código arancelario TARIC

85365080

Código ETIM

EC000216

## Datos técnicos

---

Polos

4

Y5 Tipo

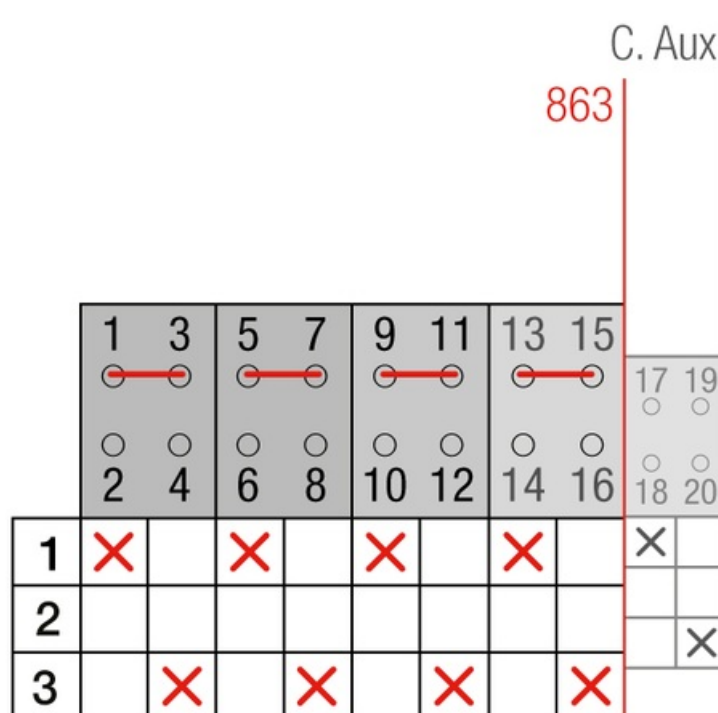
86

Alimentación

12V DC

## Conexión

---



## Dimensiones

---

