

YL862C301

CONMUTADOR MOTORIZADO ENTRADA INFERIOR 1-0-2 3P 250A. 80-230VAC

Código

007YL862C301

EAN

8430892333511

Descripción de producto

Conmutador motorizado 1-0-2 de 3 polos 250A con alimentación 80-230Vac del bloque motor. Las entradas de alimentación se conectan por la parte inferior de conmutador y la salida a carga se conecta en la parte superior. Tamaño D3 dimensiones 185x228x113, incluye contacto auxiliar de 12A. Fijación fondo armario. Integrados los puentes interiores, el interbloqueo mecánico y el eléctrico. Operación local manual de emergencia, incluye mando extraíble y bloqueable por candado. Display de posición del conmutador y contador de operaciones. Lógica de control por impulsos. Protección contra fallo de tensión a la alimentación del bloque motor. Conexionado sobre pletina para terminales tubulares M8 de hasta 120mm2.

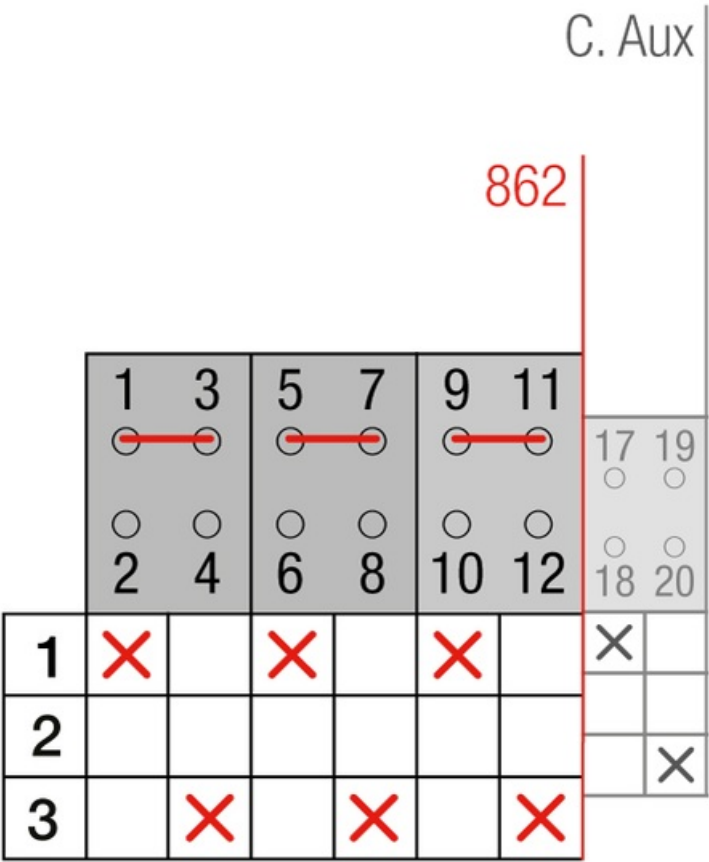
Datos logísticos

Código arancelario TARIC	85365080
Código ETIM	EC000216

Datos técnicos

Polos	3
Y5 Tipo	86
Alimentación	80-230V AC

Conexión



Dimensiones

