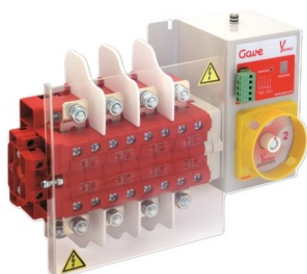


YL563C101

CONMUTADOR MOTORIZADO ENTRADA SUPERIOR 1-0-2 4P 250A. 12V DC



Código

007YL563C101

EAN

8430892216715

Descripción de producto

Conmutador motorizado 1-0-2 de 4 polos 250A con alimentación 12Vdc del bloque motor. Las entradas de alimentación se conectan por la parte superior de conmutador y la salida a carga se conecta en la parte inferior. Tamaño D3 dimensiones 185x261x113, incluye contacto auxiliar de 12A. Fijación fondo armario. Integrados los puentes interiores, el interbloqueo mecánico y el eléctrico. Operación local manual de emergencia, incluye mando extraíble y bloqueable por candado. Display de posición del conmutador y contador de operaciones. Lógica de control por impulsos. Protección contra fallo de tensión a la alimentación del bloque motor. Conexión sobre pletina para terminales tubulares M8 de hasta 120mm2.

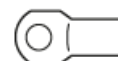
Datos logísticos

Código arancelario TARIC	85365080
Código ETIM	EC000216

Datos técnicos

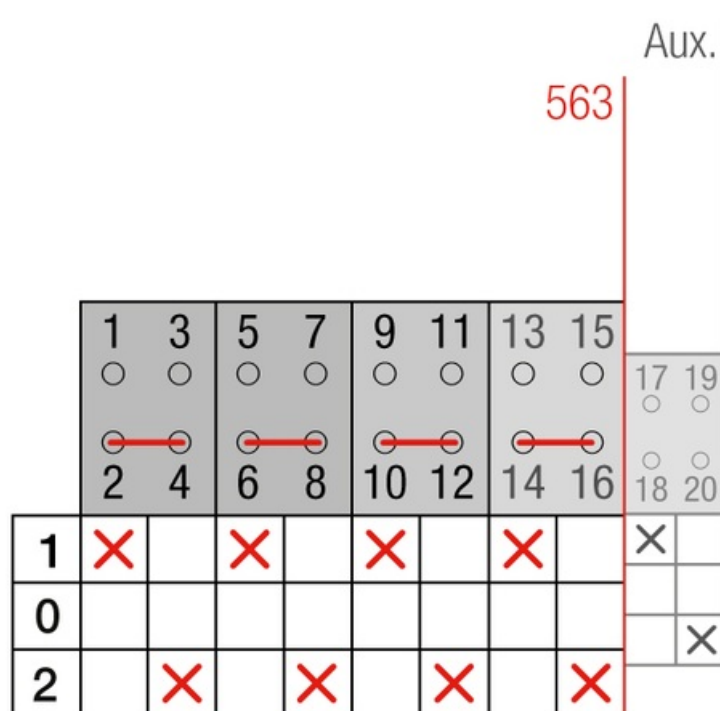
Polos	4
Tensión de aislamiento / frecuencia	690 V / 50 Hz
Intensidad de empleo (Ie)	250 A
Intensidad térmica al aire (Ith)	250 A
Sección del conductor	120 mm ²
Par de apriete	6 Nm
Tornillos de conexión	M8

Terminal



Consumo punta	2,5 A
Consumo nominal	40 mA
Peso	2850 gr
Tensión de alimentación (V DC)	12 V +15%
Norma	IEC 60947-3
Y5 Tipo	56
Alimentación	12V DC

Conexión



Dimensiones

