

YL5639301

CONMUTADOR MOTORIZADO ENTRADA SUPERIOR 1-0-2 4P 125A. 80-230VAC



Código

007YL5639301

EAN

8430892213752

Descripción de producto

Conmutador motorizado 1-0-2 de 4 polos 125A con alimentación 80-230Vac del bloque motor. Las entradas de alimentación se conectan por la parte superior de conmutador y la salida a carga se conecta en la parte inferior. Tamaño D2 dimensiones 147x195x113, incluye contacto auxiliar de 12A. Fijación fondo armario. Integrados los puentes interiores, el interbloqueo mecánico y el eléctrico. Operación local manual de emergencia, incluye mando extraíble y bloqueable por candado. Display de posición del conmutador y contador de operaciones. Lógica de control por impulsos. Protección contra fallo de tensión a la alimentación del bloque motor. Conexionado por bornes de jaula para cables de 16-50mm².

Datos logísticos

Código arancelario TARIC	85365080
Código ETIM	EC000216

Datos técnicos

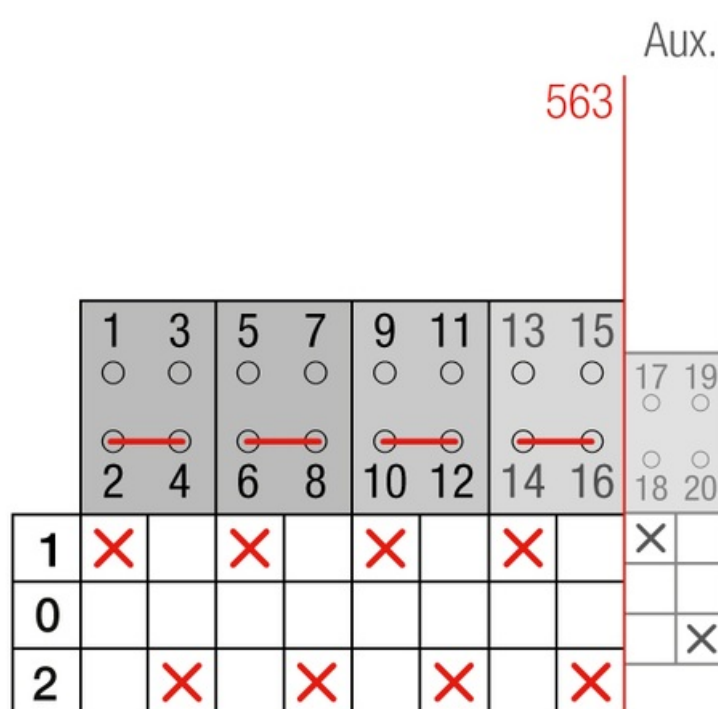
Polos	4
Tensión de aislamiento / frecuencia	690 V / 50 Hz
Intensidad de empleo (Ie)	125 A
Intensidad térmica al aire (Ith)	125 A
Sección del conductor	16-50 mm ²
Par de apriete	3,5 Nm
Tornillos de conexión	M8

Terminal



Consumo punta	2,5 A
Consumo nominal	40 mA
Peso	2250 gr
Tensión de alimentación (V DC)	12 V +15%
Norma	IEC 60947-3
Y5 Tipo	56
Alimentación	80-230V AC

Conexión



Dimensiones

