

YL5627301

CONMUTADOR MOTORIZADO ENTRADA SUPERIOR 1-0-2 3P 100A. 80-230VAC



Código

007YL5627301

EAN

8430892213677

Descripción de producto

Conmutador motorizado 1-0-2 de 3 polos 100A con alimentación 80-230Vac del bloque motor. Las entradas de alimentación se conectan por la parte superior de conmutador y la salida a carga se conecta en la parte inferior. Tamaño D2 dimensiones 147x178x113, incluye contacto auxiliar de 12A. Fijación fondo armario. Integrados los puentes interiores, el interbloqueo mecánico y el eléctrico. Operación local manual de emergencia, incluye mando extraíble y bloqueable por candado. Display de posición del conmutador y contador de operaciones. Lógica de control por impulsos. Protección contra fallo de tensión a la alimentación del bloque motor. Conexionado por bornes de jaula para cables de 16-50mm².

Datos logísticos

| | |
|--------------------------|----------|
| Código arancelario TARIC | 85365080 |
| Código ETIM | EC000216 |

Datos técnicos

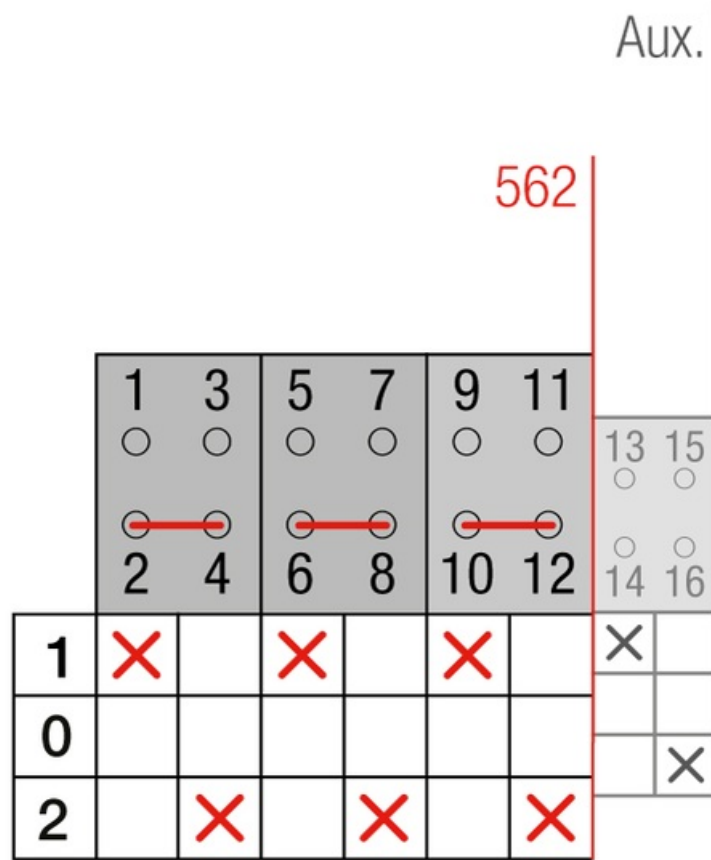
| | |
|-------------------------------------|-----------------------|
| Polos | 3 |
| Tensión de aislamiento / frecuencia | 690 V / 50 Hz |
| Intensidad de empleo (Ie) | 100 A |
| Intensidad térmica al aire (Ith) | 100 A |
| Sección del conductor | 16-50 mm ² |
| Par de apriete | 3,5 Nm |
| Tornillos de conexión | M8 |

Terminal



| | |
|--------------------------------|-------------|
| Consumo punta | 2,5 A |
| Consumo nominal | 40 mA |
| Peso | 2250 gr |
| Tensión de alimentación (V DC) | 12 V +15% |
| Norma | IEC 60947-3 |
| Y5 Tipo | 56 |
| Alimentación | 80-230V AC |

Conexión



Dimensiones

