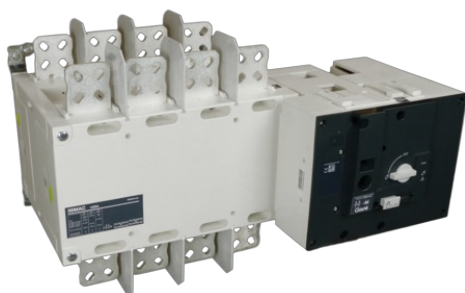


56MAC4100

CONMUTADOR MOTORIZADO 4P x 1000A



Código	01756MAC4100
EAN	8430892293587
Descripción de producto	<p>Conmutador motorizado 1-0-2 de la serie 56MAC de 4 polos 1000A. Tamaño B6 de medidas 321x584x392. Opera en cargas AC-23A 500V y cargas AC31/33 415V. Alimentación de la motorización 230V (166/332). Utiliza una lógica de control por impulsos. Las altas prestaciones de los materiales utilizados le confieren una alta resistencia térmica y dinámica. Accesoriable con pletinas de puenteado, contactos auxiliares, cubrebornes, pantallas de protección, barreras de separación de fases.</p>

Datos técnicos

Polos	4
Intensidad térmica al aire (Ith)	1000 A
Tensión de impulso (Uimp)	12 kV
Sección mín. cables Cu	2x240 mm ²
Sección mín. pletinas Cu	2x50x5 mm ²
Sección máx. cables Cu	4x185 mm ²
Ancho máx. pletina Cu	63 mm ²
Par de apriete	40/45 Nm
Intensidad de cortocircuito prevista (rms)	100 kA
Intensidad admisible 1s (Icw)	35 kA
Norma	IEC 60947-3

Dimensiones

