

# LDA94C100

CONMUTADOR BYPASS LD 4P+8P 250A +CA CON SOLAPAMIENTO

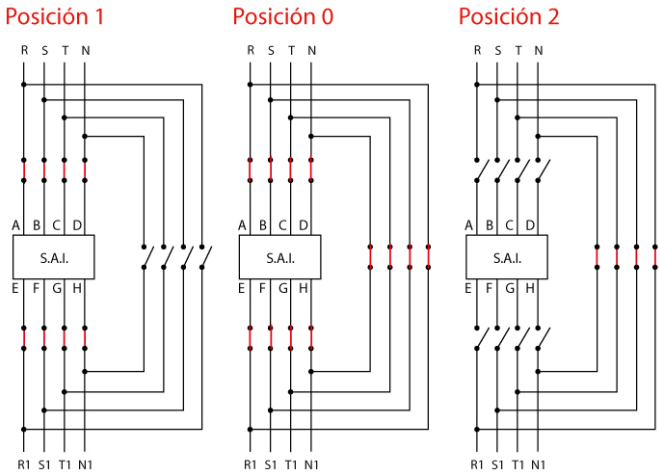
|               |               |
|---------------|---------------|
| <b>Código</b> | 009LDA94C100  |
| <b>EAN</b>    | 8430892336185 |

## Descripción de producto

Conmutador LD bypass de 4+8 polos 250A + contacto auxiliar 1-0-2 con solapamiento de contactos. Fijación sobre carril DIN. Mando frontal directo con corte plenamente visible. Conexionado frontal con los puentes integrados en el interior del aparato. Posición del mando reversible izquierda/derecha. Medidas 212x316x128. Incluye pantalla de protección y barreras separadoras de fase. Conexionado por pletinas para terminales tubulares M8. Accesoriable con múltiples mandos, bloqueos y ejes prolongados.

Diagramas


Diagrama eléctrico



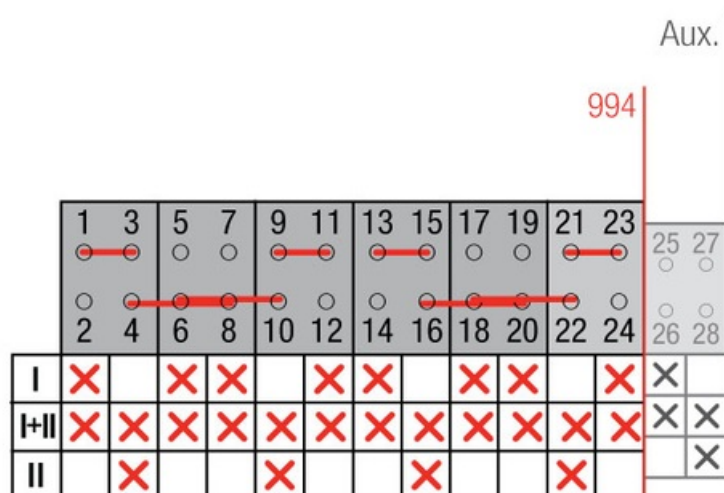
Datos logísticos

|                          |          |
|--------------------------|----------|
| Código arancelario TARIC | 85365080 |
| Código ETIM              | EC000216 |
| Unidades embalaje        | 1        |
| Alto embalaje (mm)       | 155      |
| Ancho embalaje (mm)      | 235      |
| Largo embalaje (mm)      | 335      |

## Datos técnicos

|  |   |
|--|---|
| Polos                                    | 4   |
| Auxiliar                                 | 1NO   |
| Intensidad de empleo (Ie)                | 250 A   |
| Intensidad térmica al aire (Ith)         | 250 A   |
| Cable flexible                           | 120 mm <sup>2</sup>   |
| Tornillos de conexión                    | M8  |
| Terminal                                 |  |
| Calibre máx. de fusible gG/aM            | 250 A (415 V)<br>250 A (500 V)  |
| Intensidad eficaz de cortocircuito (Icc) | 8 kA (415 V)<br>8 kA (500 V)  |
| Tensión de aislamiento (V~)              | 690   |
| Tensión de aislamiento (V...)            | 600   |
| Cargas resistivas AC-21A                 | 75 kW (3x230 V)<br>132 kW (3x415 V)<br>160 kW (3x500 V)                             |
| Cargas mixtas AC-22A                     | 75 kW (3x230 V)<br>132 kW (3x415 V)<br>132 kW (3x500 V)                             |
| Carga de motores AC-23A                  | 75 kW (3x230 V)<br>110 kW (3x415 V)   |
| Norma                                    | IEC 60947-3   |

## Conexión



## Dimensiones

