

LDA84C100

CONMUTADOR BYPASS LD 4P+8P 250A +CA

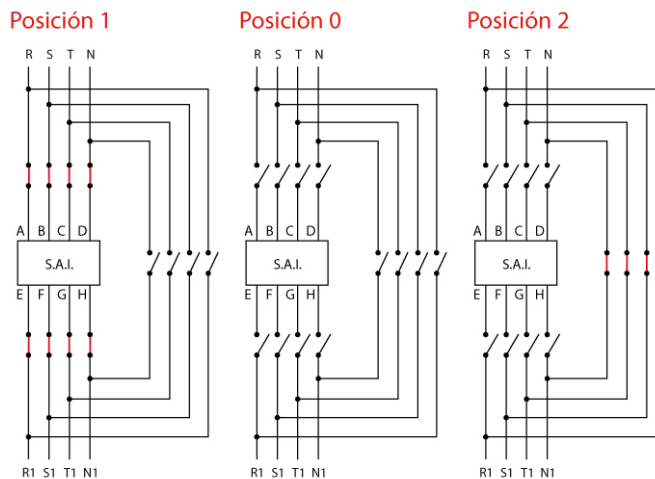
Código	009LDA84C100
EAN	8430892262385

Descripción de producto

Conmutador LD bypass de 4+8 polos 250A + contacto auxiliar 1-0-2. Fijación sobre carril DIN. Mando frontal directo con corte plenamente visible. Conexión frontal con los puentes integrados en el interior del aparato. Posición del mando reversible izquierda/derecha. Medidas 212x316x128. Incluye pantalla de protección y barreras separadoras de fase. Conexión por pletinas para terminales tubulares M8. Accesoriable con múltiples mandos, bloqueos y ejes prolongados.

Diagramas


Diagrama eléctrico



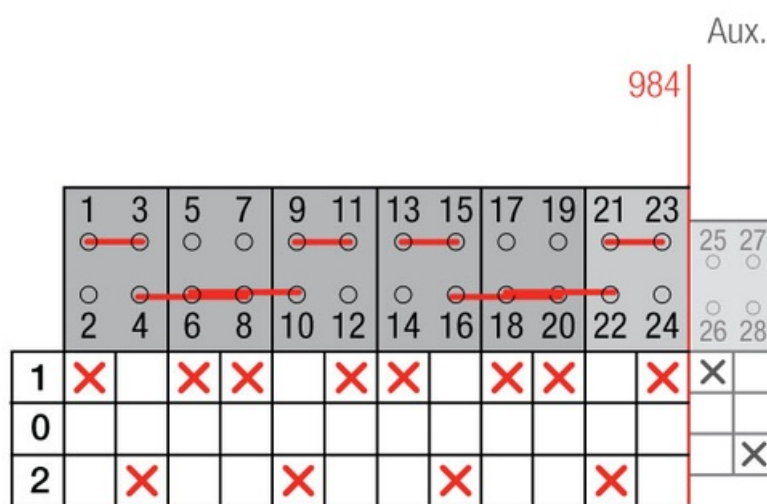
Datos logísticos

Código arancelario TARIC	85365080
Código ETIM	EC000216
Unidades embalaje	1
Alto embalaje (mm)	155
Ancho embalaje (mm)	235
Largo embalaje (mm)	335

Datos técnicos

Polos	4
Auxiliar	1NO
Intensidad de empleo (Ie)	250 A
Intensidad térmica al aire (Ith)	250 A
Cable flexible	120 mm ²
Tornillos de conexión	M8
Terminal	
Calibre máx. de fusible gG/aM	250 A (415 V)
	250 A (500 V)
Intensidad eficaz de cortocircuito (Icc)	8 kA (415 V)
	8 kA (500 V)
Tensión de aislamiento (V~)	690
Tensión de aislamiento (V...)	600
Cargas resistivas AC-21A	75 kW (3x230 V)
	132 kW (3x415 V)
	160 kW (3x500 V)
Cargas mixtas AC-22A	75 kW (3x230 V)
	132 kW (3x415 V)
	132 kW (3x500 V)
Carga de motores AC-23A	75 kW (3x230 V)
	110 kW (3x415 V)
Norma	IEC 60947-3

Conexión



Dimensiones

