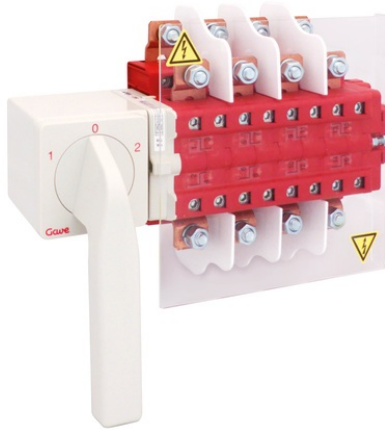


LDA63A100

CONMUTADOR LD 4P 160A + CA



Código	009LDA63A100
EAN	8430892215602


Descripción de producto

Conmutador LD de 4 polos 160A + contacto auxiliar 1-0-2. Fijación sobre carril DIN. Mando frontal directo con corte plenamente visible. Conexión frontal con los puentes integrados en el interior del aparato. Posición del mando reversible izquierda/derecha. Medidas 212x250x128. Incluye pantalla de protección y barreras separadoras de fase. Conexión por pletinas para terminales tubulares M8. Accesible con múltiples mandos, bloqueos y ejes prolongados.

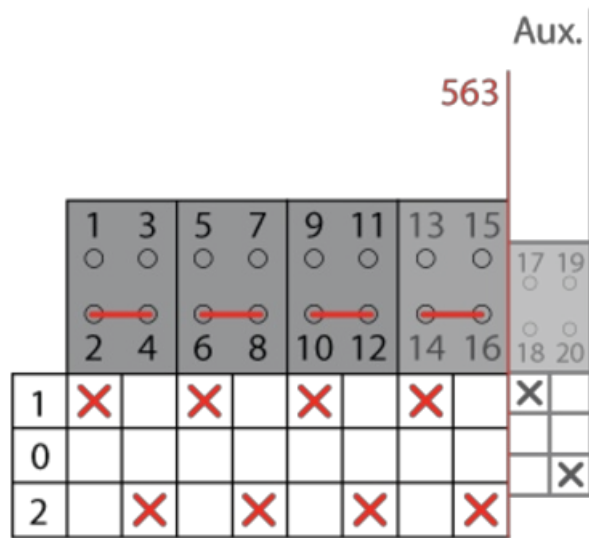
Datos logísticos

Código arancelario TARIC	85365080
Código ETIM	EC000216
Unidades embalaje	1
Alto embalaje (mm)	150
Ancho embalaje (mm)	195
Largo embalaje (mm)	280

Datos técnicos

Polos	4
Auxiliar	1NO
Intensidad de empleo (Ie)	160 A
Intensidad térmica al aire (Ith)	160 A
Cable flexible	70 mm ²
Tornillos de conexión	M8
Terminal	
Calibre máx. de fusible gG/aM	160 A (415 V)
	160 A (500 V)
Intensidad eficaz de cortocircuito (Icc)	8 kA (415 V)
	8 kA (500 V)
Tensión de aislamiento (V~)	690
Tensión de aislamiento (V...)	600
Cargas resistivas AC-21A	45 kW (3x230 V)
	90 kW (3x415 V)
	110 kW (3x500 V)
Cargas mixtas AC-22A	45 kW (3x230 V)
	90 kW (3x415 V)
	90 kW (3x500 V)
Carga de motores AC-23A	45 kW (3x230 V)
	75 kW (3x415 V)
Norma	IEC 60947-3

Conexión



Dimensiones

