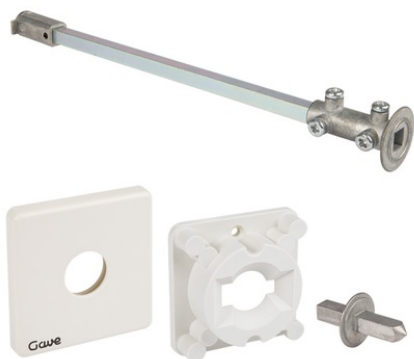


LK1720006

EMBRAGUE BLOQUEO + EJE (63 - 250A)



Código

009LK1720006

EAN

8430892223102

Datos logísticos

Código arancelario TARIC	85389099
Código ETIM	EC000916
Unidades embalaje	1
Peso bruto producto (kg)	0.24
Alto embalaje (mm)	30
Ancho embalaje (mm)	270
Largo embalaje (mm)	120

Datos técnicos

Intensidad de empleo (Ie)	250 A
Intensidad térmica al aire (Ith)	250 A
Cable flexible	120 mm ²
Tornillos de conexión	M8

Terminal



Calibre máx. de fusible gG/aM	250 A (415 V)
	250 A (500 V)
Intensidad eficaz de cortocircuito (Icc)	8 kA (415 V)
	8 kA (500 V)
Tensión de aislamiento (V~)	690
Tensión de aislamiento (V...)	600
Cargas resistivas AC-21A	75 kW (3x230 V)
	132 kW (3x415 V)
	160 kW (3x500 V)
Cargas mixtas AC-22A	75 kW (3x230 V)
	132 kW (3x415 V)
	132 kW (3x500 V)
Carga de motores AC-23A	75 kW (3x230 V)
	110 kW (3x415 V)
Norma	IEC 60947-3