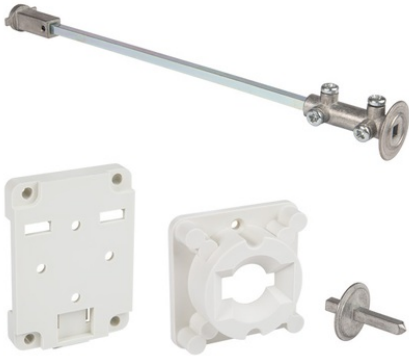


AK1740003

EMBRAGUE BLOQUEO + EJE D0, 1 (HASTA 40A) Y 5 PERFIL DIN



Código

009AK1740003

EAN

8430892126038

Descripción de producto

Conjunto eje metálico con embrague enclavable, cuadrado de 5mm para levas de la serie A5 tamaños D0/D1, longitud 200mm y placa de fijación sobre carril DIN.

Datos logísticos

Código arancelario TARIC	85389099
Código ETIM	EC000916
Unidades embalaje	1
